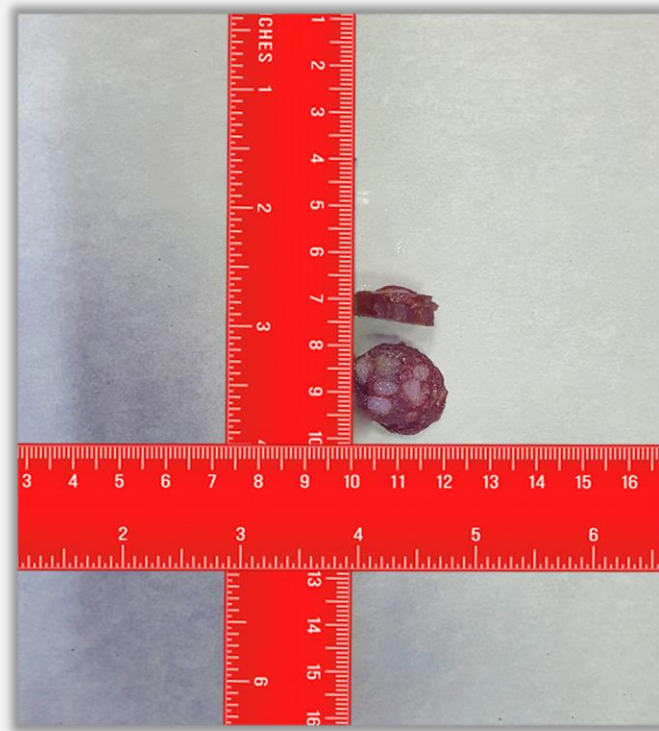


МИСЛИВСЬКІ КОВБАСКИ



Мисливські ковбаски зауповується у формі продовгуватих сосисок округлої форми з діаметром близько 2 см.

У розрізі має здебільшого темно-червоний колір, візуально можна виокремити шматки сала.

Структура – плотна, тверда, неоднорідна (шматки сала).

Нюанси – сало хоч і велике, але не має неприємного смаку, а після випікання перетворюється на сік та майже не відчувається.

Для використання у якості інгредієнта мисливські ковбаски нарізаються вручну таким чином, щоб можна було отримати кружечок товщиною близько 5 мм.

У гастроємність 2.4 л - GN 1/6 (150) – поміщується близько 1.3 кг.