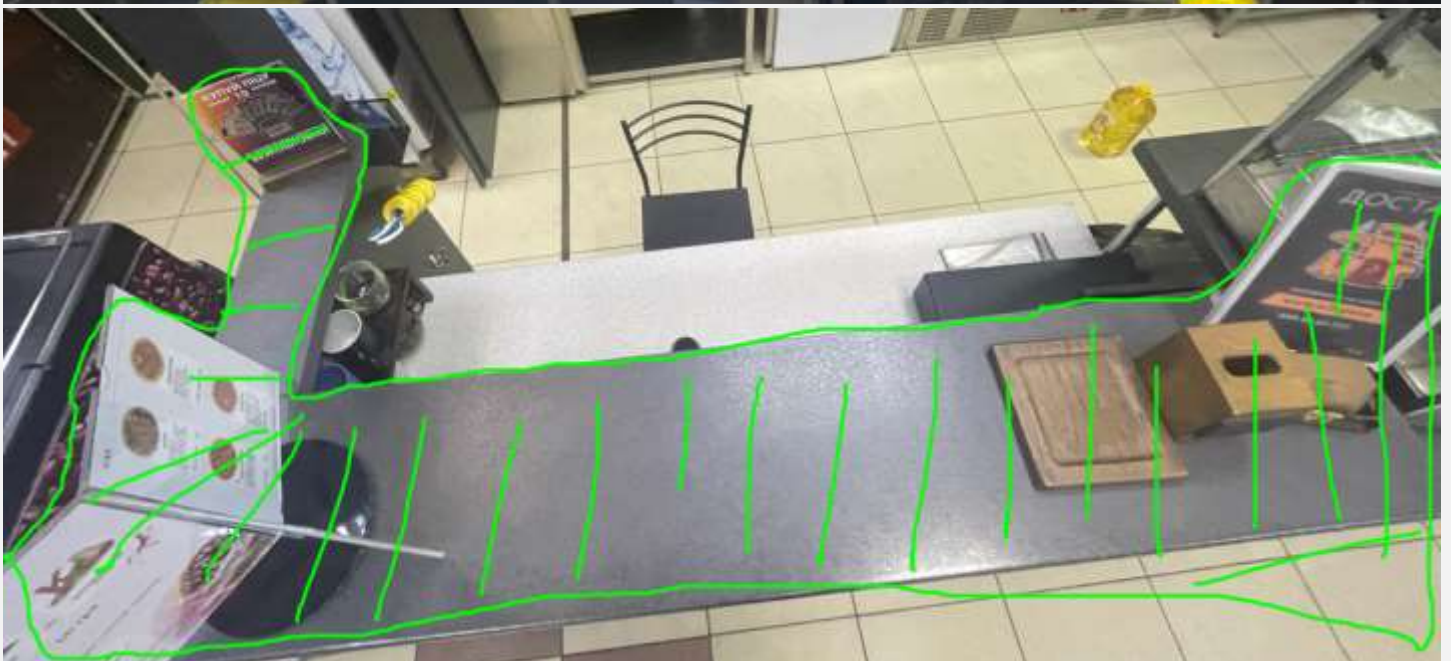


ИЗМЕНЕНИЯ / КОНКРЕТИЗАЦИЯ

Оператору кассы следует приходить не менее, чем **за 10 минут** до начала приёма заказов заведением.

К открытию заведения на операторов возлагается обязанность по включению рекламных телевизоров, рекламных вывесок, а также музыки.

На протяжении всего рабочего дня оператор заведует своей зоной.



Зона оператора включает барную стойку со всем, что на ней находится, а также рабочий стол со всем, что находится на нём и в канцелярской полке под ним.

В начале рабочего дня кассир убеждается, что на доверенной ему зоне порядок: в том числе - на барной стойке все предметы стоят на отведенных им местах и являются чистыми. При необходимости оператор приводит всё в надлежащий вид.

В течении дня оператор поддерживает свою зону в надлежащем виде и требует от других этого. **Другие сотрудники уважают это.**

В конце дня, перед уходом, кассир протирает от загрязнений барную стойку, а также все предметы, которые находятся на ней. Уделяет внимание и рабочему столу, вытирая загрязнения и запыления на нем (и на предметах на нем). Убеждается, что в канцелярской полке стола порядок и при необходимости - наводит его.

Примечания:

- Некоторые вещи, такие как: менюхолдер, рекламные таблички и т.д. – являются триггерными точками клиентского внимания. Поэтому, протирая их, следует уделять особое внимание тому, чтобы не оставлять разводов.

К закрытию заведения на операторов кассы возлагается обязанность по выключению рекламных телевизоров, рекламных вывесок.
